



**BANCO STANDARD DE INVESTIMENTOS S.A. (“BSI”)
ESTRUTURA DE GERENCIAMENTO DE RISCO OPERACIONAL**

ÚLTIMA REVISÃO

Março/2014

APROVAÇÃO

Conselho de Administração

RISCO OPERACIONAL

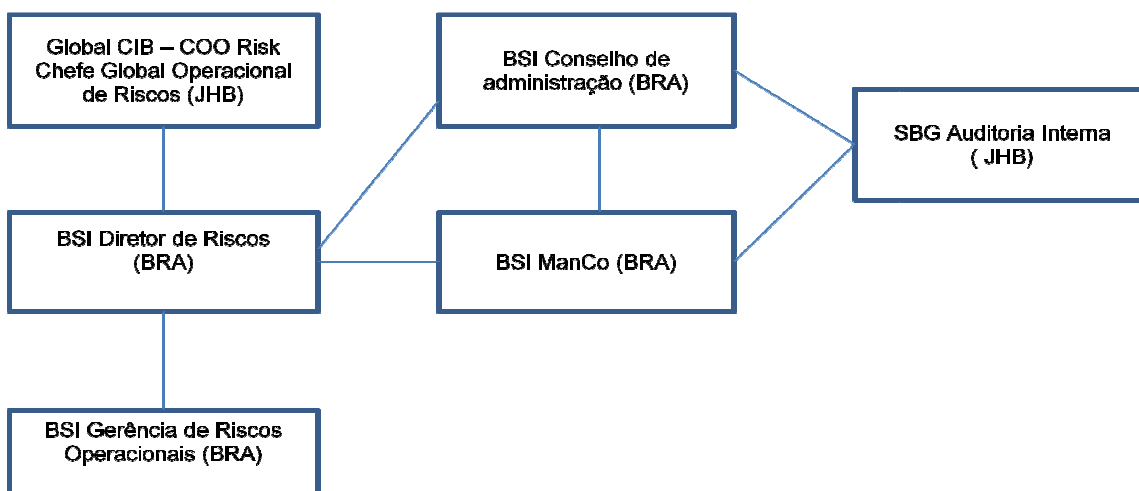
Risco Operacional é definido como risco de prejuízo resultante de processos internos, pessoas e sistemas inadequados ou falhos, ou de eventos externos. Esta definição inclui riscos de tecnologia da informação e riscos jurídicos, mas exclui riscos reputacionais e riscos estratégicos.

O Banco Standard de Investimentos S.A. (“BSI”) estabelecerá um sistema adequado para identificar, avaliar, controlar / mitigar e monitorar riscos operacionais associados a todas as atividades, de acordo com os padrões mínimos estabelecidos de Gerenciamento de Risco Operacional do CIB (“CIB Operational Risk Governance Standard”).

ESTRUTURA ORGANIZACIONAL:

Esta Estrutura foi formulada para:

- Estabelecer uma estrutura abrangente com o objetivo de oferecer para a Diretoria Executiva um canal para melhor entender os princípios de gerenciamento do risco operacional.
- Assegurar que haja um processo eficaz de gerenciamento do risco operacional em vigor que possibilite ao BSI o gerenciamento de sua exposição ao risco operacional dentro dos níveis de apetite/ tolerância estabelecidos pelo Conselho de Administração.
- Assegurar que o BSI fique em conformidade com os padrões de Gerenciamento de Risco Operacional estabelecidos pelo CIB (“CIB Operational Risk Governance Standard”).
- Assegurar que o BSI fique em conformidade com a Resolução nº 3.380 de 29/06/2006 do Banco Central do Brasil.
- Assegurar que exista uma estrutura e uma clara definição de papéis e responsabilidades dentro do BSI para o gerenciamento de riscos operacionais no dia a dia.



PAPÉIS E RESPONSABILIDADES DO CONSELHO DE ADMINISTRAÇÃO

O Conselho do BSI aprova e revisa anualmente a política de gerenciamento do risco operacional do BSI. O Conselho analisa, ainda, os relatórios que permitam a identificação e correção tempestiva das deficiências de controle e de gerenciamento do risco operacional, manifestando-se expressamente acerca das ações a serem implementadas para correção tempestiva das deficiências apontadas. O Conselho é responsável pelas informações divulgadas no relatório contendo a descrição da estrutura de gerenciamento do risco operacional do BSI.

O Conselho aprova, ainda, a indicação do diretor responsável e definição da estrutura organizacional para implementação do gerenciamento do risco operacional, bem como da definição da política institucional, dos processos, dos procedimentos e dos sistemas necessários à sua efetiva implementação.

O Conselho recebe regularmente relatórios do Diretor de Risco e do trabalho das Auditorias Interna e Externa. Anualmente é feita uma revisão formal da Estrutura pelo Conselho.

O Comitê de Gestão (“ManCo”) é responsável por assegurar que práticas sólidas de gerenciamento de risco foram seguidas antes da aprovação de qualquer proposta de novo produto (NPP), planejamento significativo de negócios ou iniciativa de projeto. É também responsável por implementar as políticas e a estrutura do gerenciamento de risco operacional aprovadas pelo Conselho, exercendo e reportando ao Conselho o resultado do monitoramento dos sistemas de controles internos.

Metodologia de Risco Operacional

O gerenciamento de Risco Operacional é feito de maneira descentralizada por cada uma das áreas de negócios e suporte do banco. O departamento de Risco Operacional é responsável por facilitar esse gerenciamento através de suas ferramentas:

- Coleta de Incidentes de Risco Operacional;
- Auto-Avaliação e mensuração dos processos críticos de cada área;
- Definição de Indicadores Chave de Risco.

Riscos Inaceitáveis

O Banco fará seus melhores esforços para evitar exposição a riscos inaceitáveis, tais como atividades que possam resultar em danos a reputação do banco, atividades ilegais, violação de pontos regulatórios e não cumprimento de mandatos. Uma vez o risco seja identificado, ele será elencado para o Comitê responsável com a urgência apropriada.